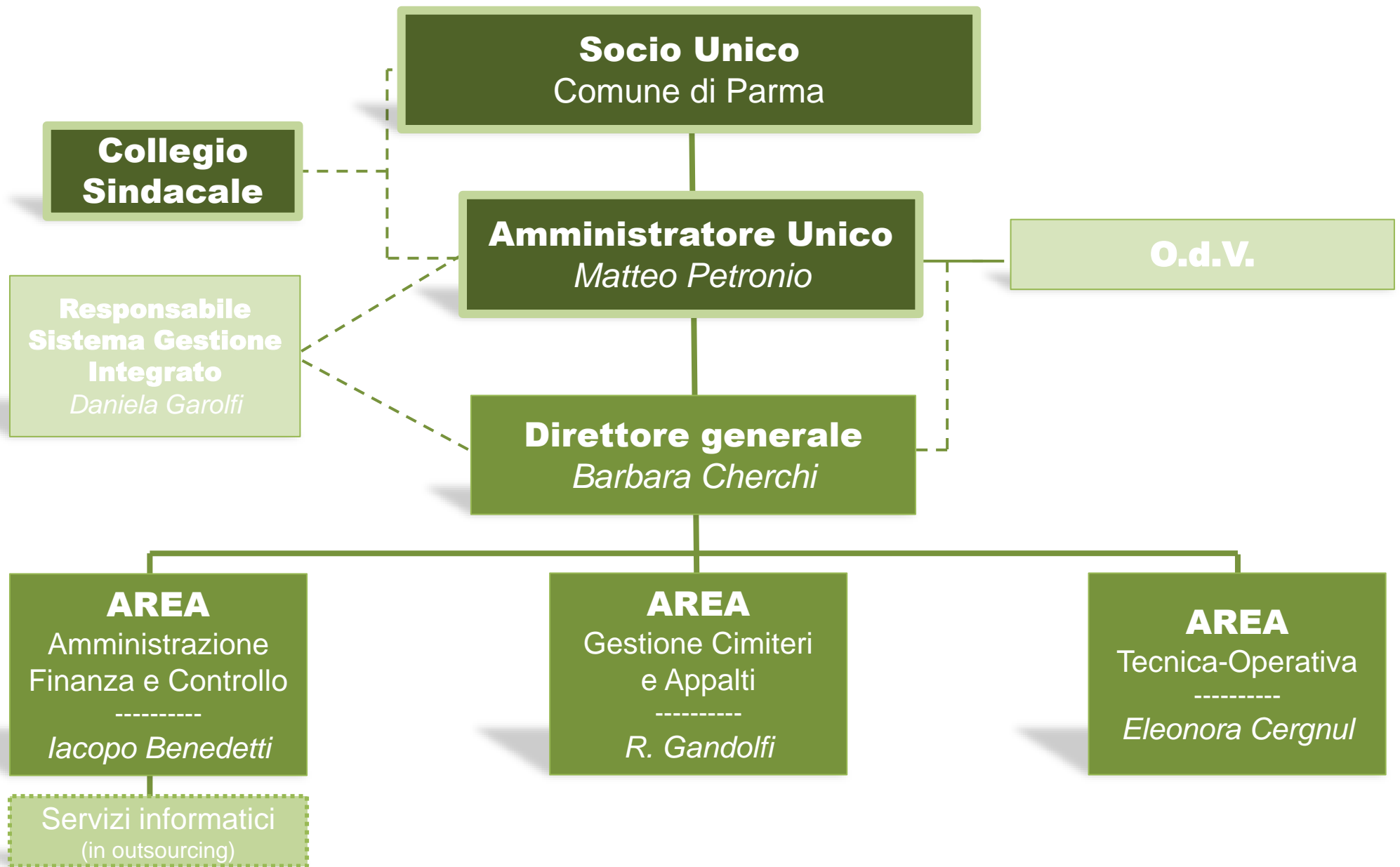




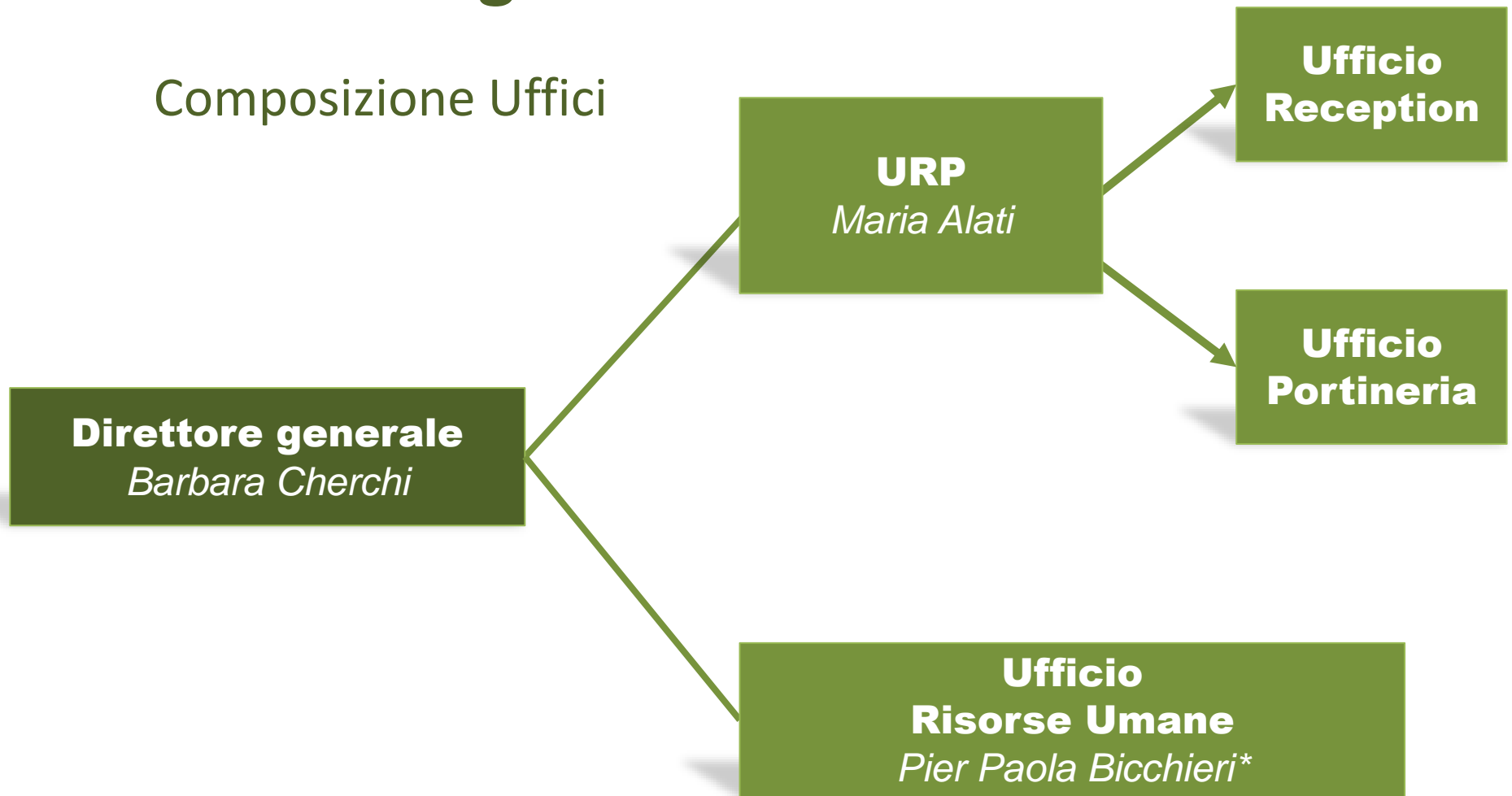
Struttura Organizzativa

Parma, 27 marzo 2025



Direzione generale

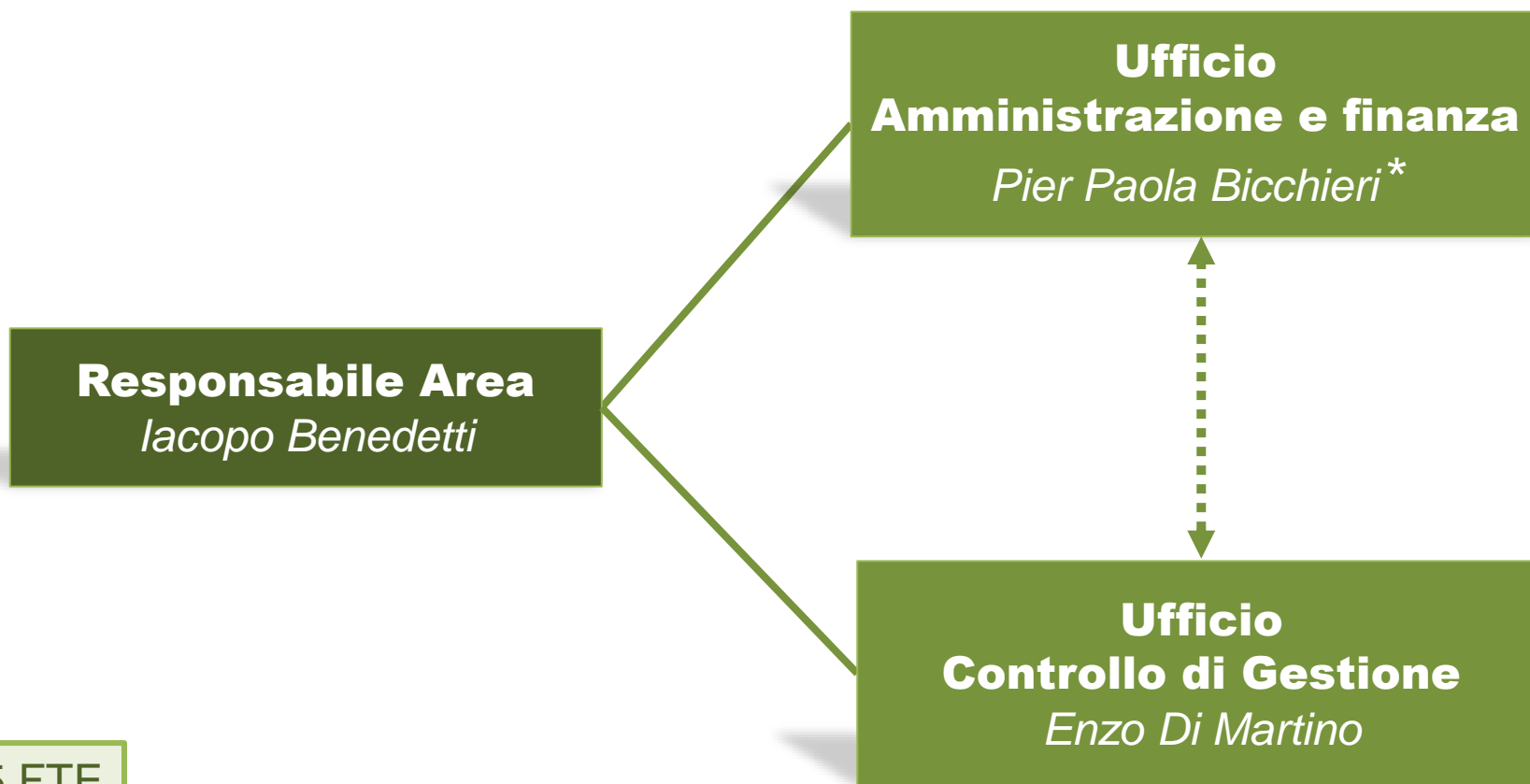
Composizione Uffici



* 0,5 FTE

Area Amministrazione, Finanza e Controllo

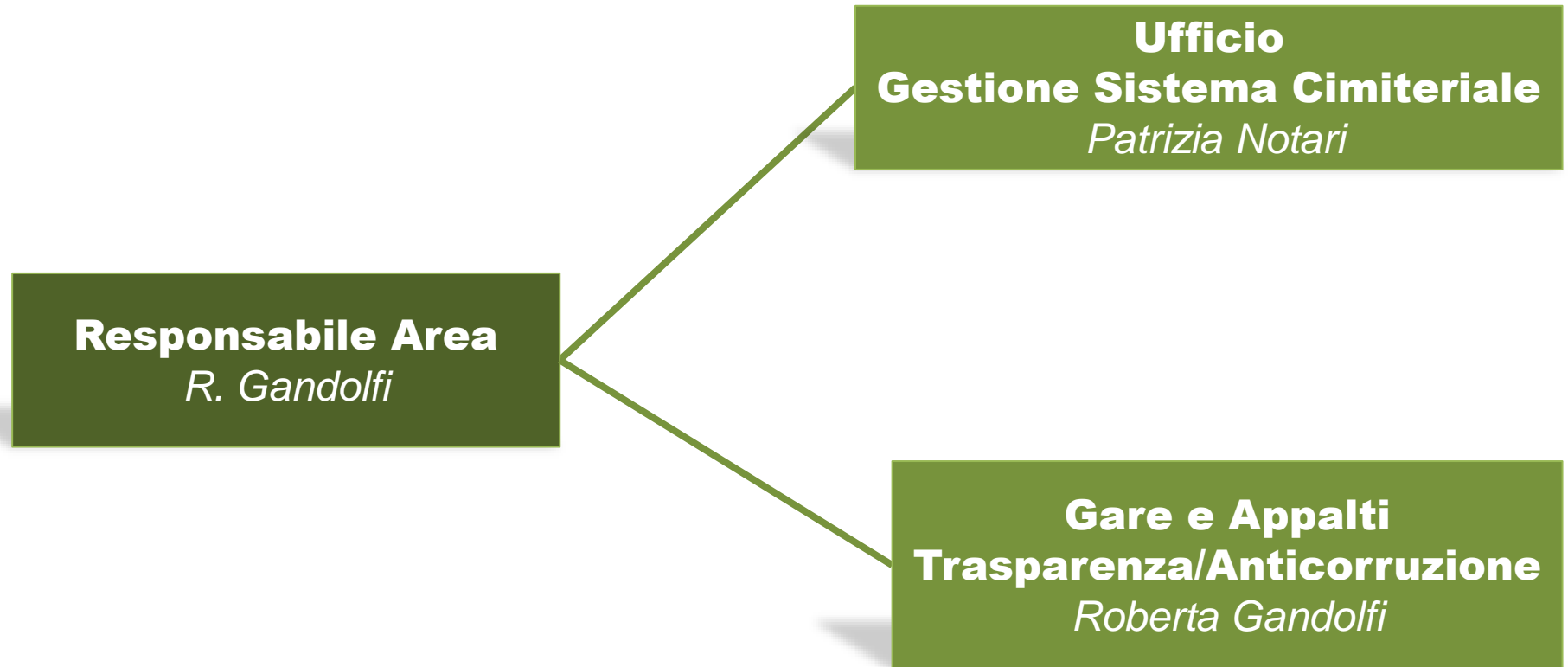
Composizione Uffici



* 0,5 FTE

Area Gestione Cimiteri e Appalti

Composizione Uffici



Area Tecnica-Operativa

Composizione Uffici



Nucleo Operativo

**Responsabile
Divisione Operativa**
Andrea Reale

**Responsabile
Divisione Manutenzioni**
Dario Mori

**Nucleo
operativo**

Villetta

Marore

**Delegazioni
Parma**

**Collecchio -
Sala B.**

Salso

Referente
Sciacca

Referente
Varia

Referente
Saccucci

**Ref. Addetti
Istrutt. Operativi**
Montanari

**Ref. Mezzi e
Attrezz.**
Clemente

Nucleo operativo animali d'affezione

Responsabile
Divisione Manutenzioni

Dario Mori



Nucleo operativo animali
d'affezione

Canile

Gattile

Coordinatore
Alessandra Pocoroba

Istruttore cinofilo
Ferdinando Corradi

Coordinatore
Elena Boggia

Vice -coordinatore
Biasotti Danilo

Operatori
canile

Operatori
gattile

Comitato Guida

PdR UNI 125:2022

Direttore generale

Barbara Cherchi

Resp. AREA

Gestione Cimiteri
e Appalti

Roberta Gandolfi

**Resp. Divis.
Tecnica e
RSGQ**

Daniela Garolfi

**Resp. Ufficio
HR**

Pier Paola Bicchieri

Resp. AREA
Tecnica-Operativa

Eleonora Cergnul